



点击 ETH

点击“ETH”

以太坊兑换搜秀链



点击 ETH

就能看到以太坊跟SCA的兑换选择了

一天内的交易量



一天里的交易量



数据高低幅度

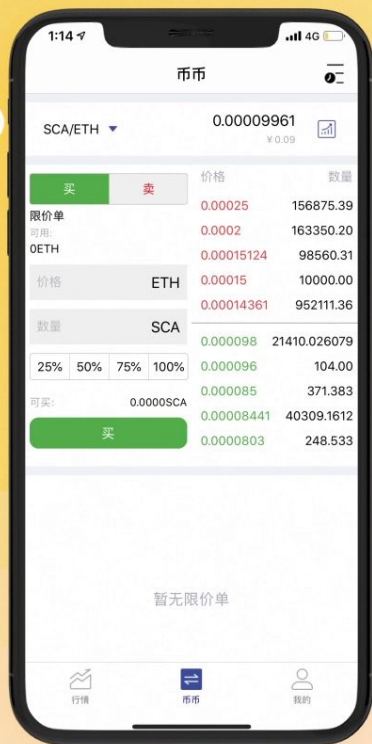
而下面就能看到观看数据的高低幅度



点击选着买或卖

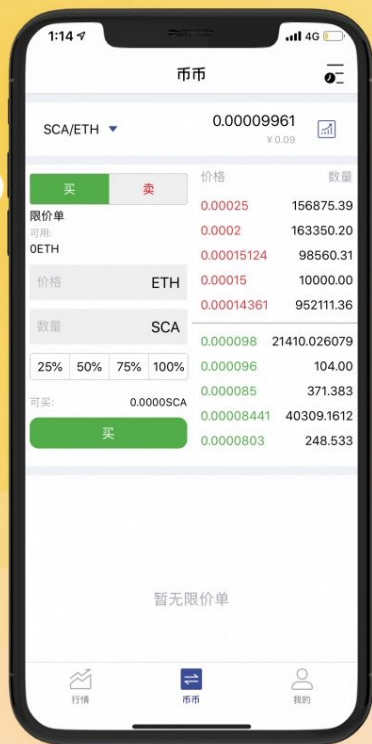
并选择买或卖的选项

通证选择

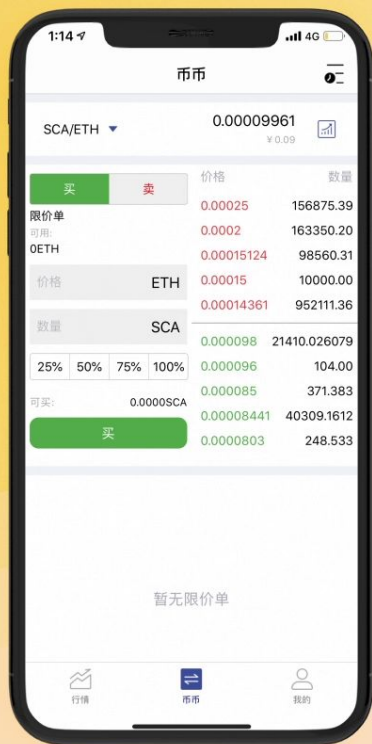


左上角是您选择的兑换通证

通证买卖选着



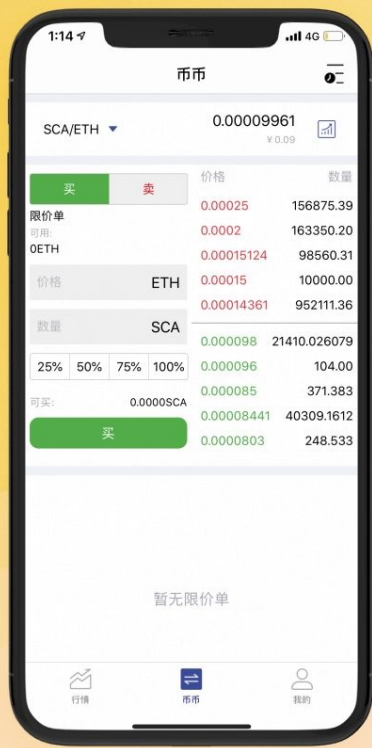
再下来一点就是通证买卖选择



SCA单位的价格

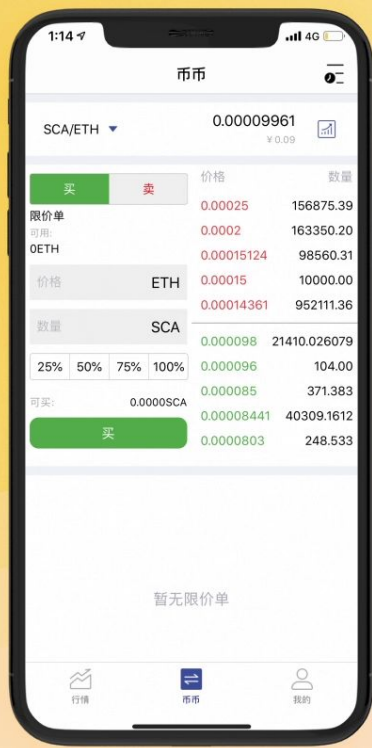
而右上角的是SCA单位的价格





SCA卖家出的价钱

这是SCA卖家出的价钱

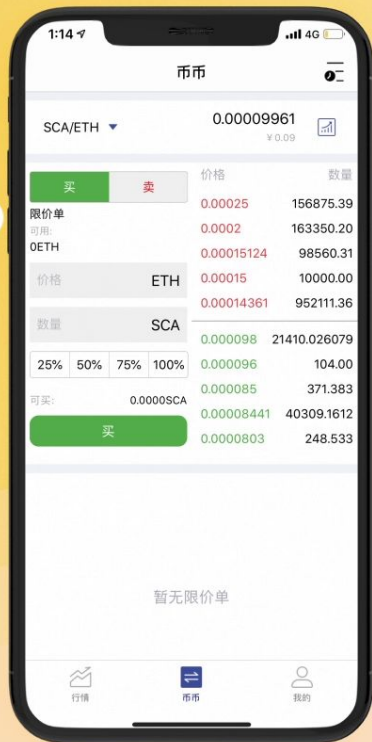


SCA卖家出的价钱

SCA买家出的价钱

还有SCA买家出的心意价钱

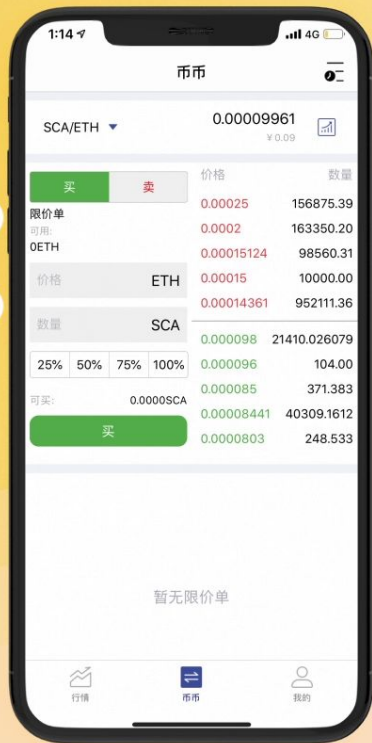
钱包里可用资产



这是您钱包里的可用资产

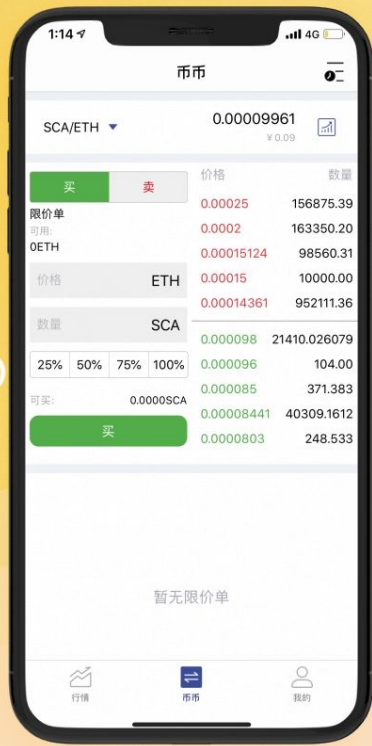
钱包里可用资产

输入价格以及数量



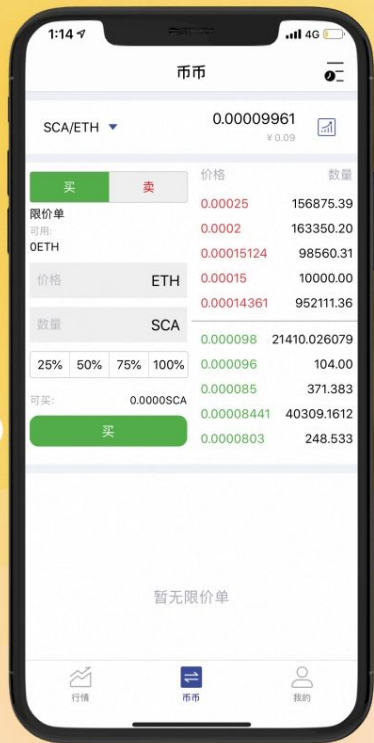
这可以输入价格以及数量

钱包总资产计算机



然后最后一个功能就是钱包总资产计算机

最后点击买或卖即可



最后点击买或卖的按键